

Citrix Workspace App

INSTALACIÓN Y ACCESO | VERSIÓN MAC

PARA **ESTUDIANTES** DE LONG BEACH CITY COLLEGE

Visión general

En este tutorial, aprenderá a:

- Instalar la aplicación Citrix Workspace en un Mac.
- Iniciar sesión y acceder a sus escritorios disponibles..

Importante

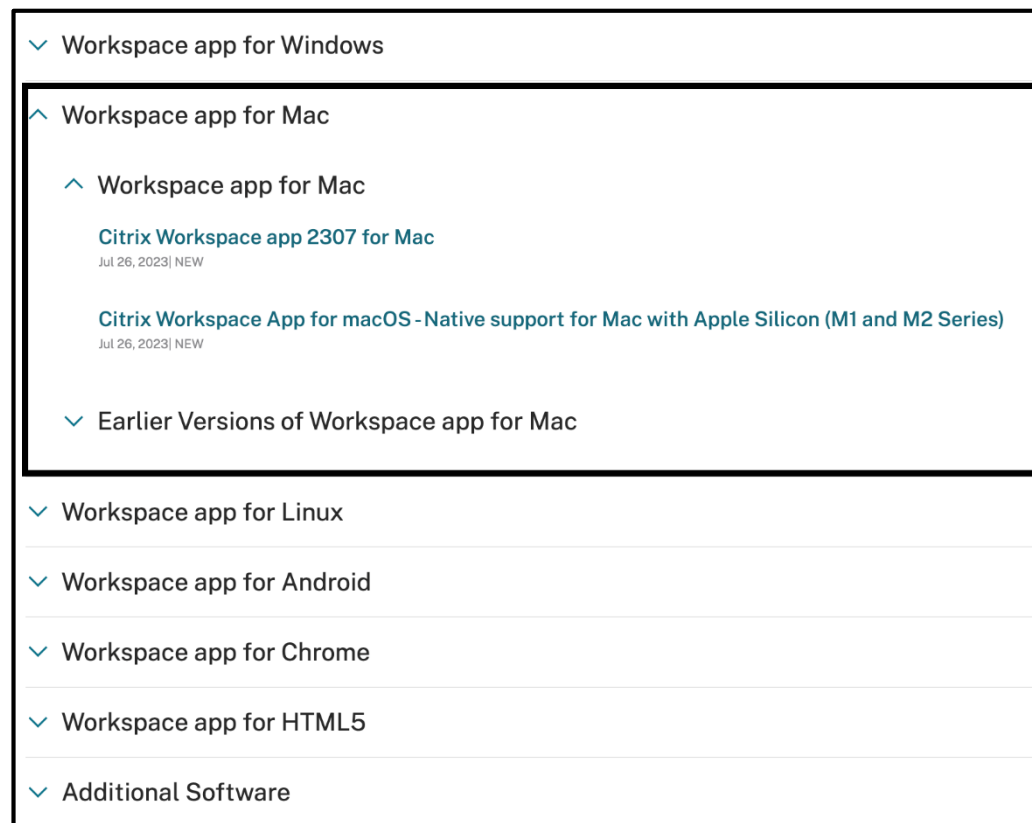
Esta guía es específica para computadoras Mac. Si tiene un aparato de Windows o un Chromebook, consulte nuestras otras guías de instalación.

Paso 1: Seleccione su versión de Citrix

Deberá seleccionar la versión más reciente de la aplicación Workspace para Mac en el directorio [sitio web de descarga de Citrix](#)

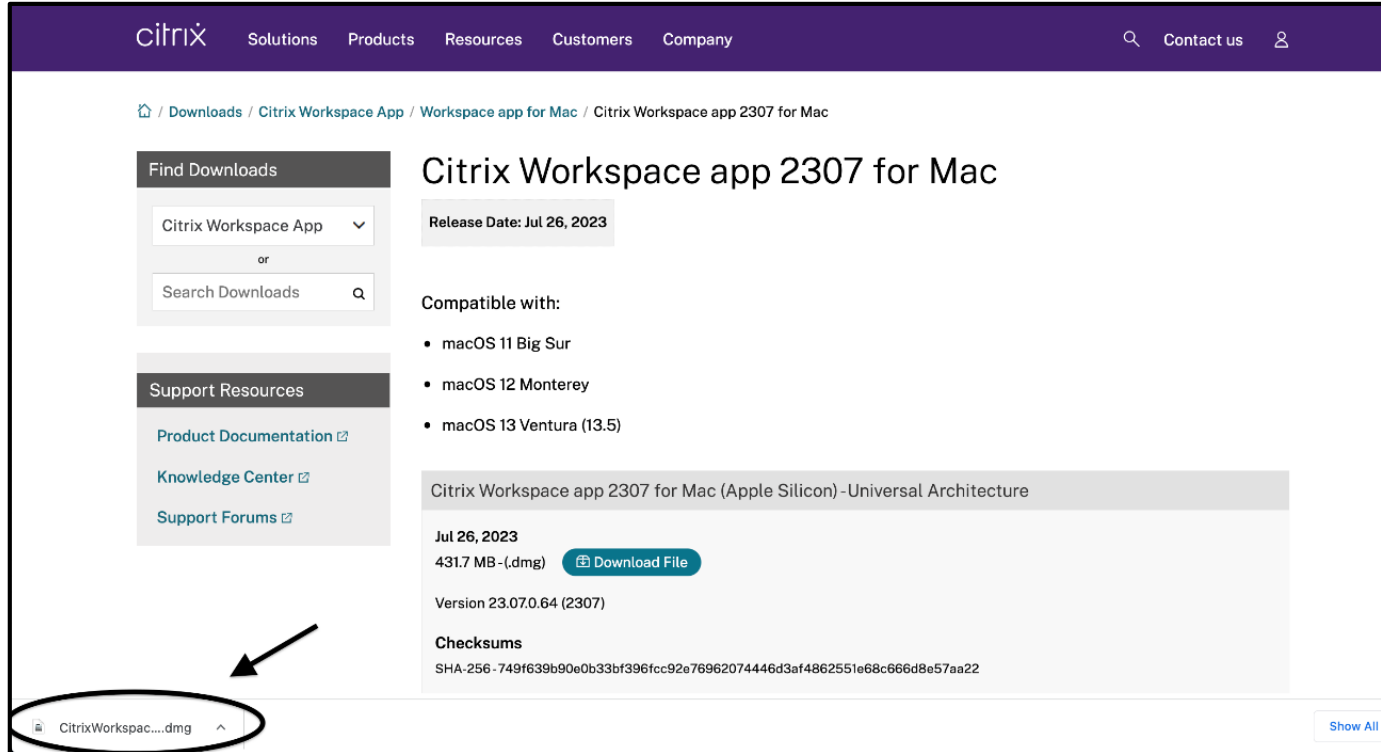
Nota:

La imagen de esta diapositiva muestra la versión más reciente para Mac. El nombre de esta versión puede cambiar en futuras versiones. Asegúrese de seleccionar la versión más reciente.



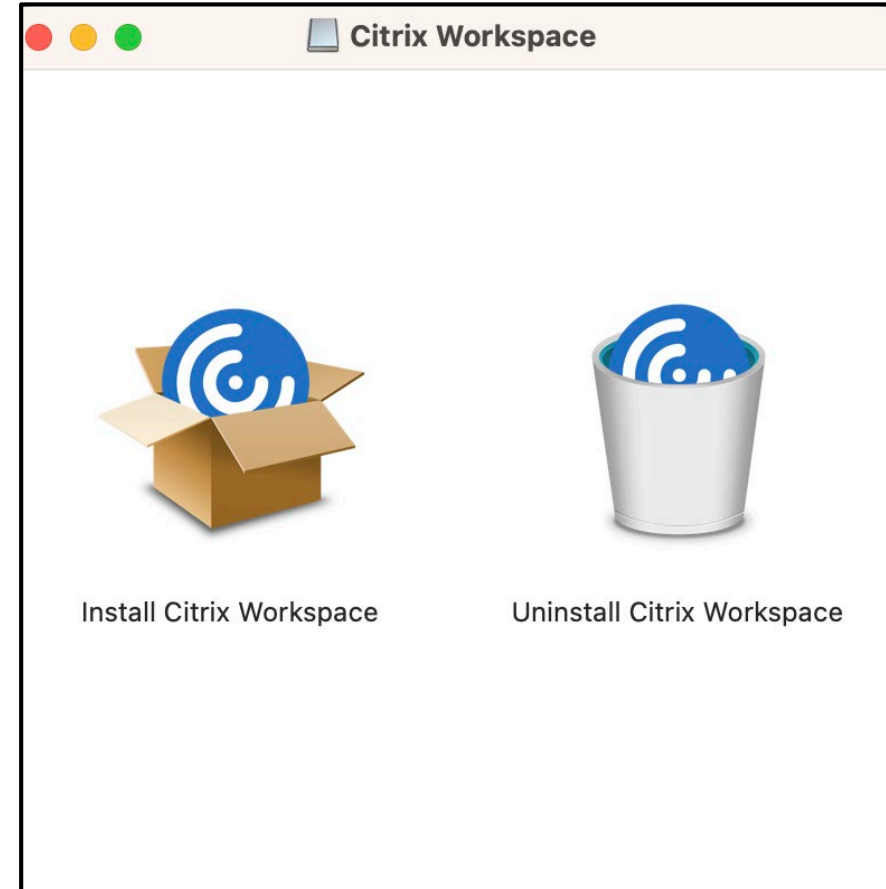
Paso 2: Descargar el archivo

Una vez que haya seleccionado la versión correcta para su aparato, haga clic en **Download** (descargar archivo). Haga clic en el archivo descargado para abrirlo.



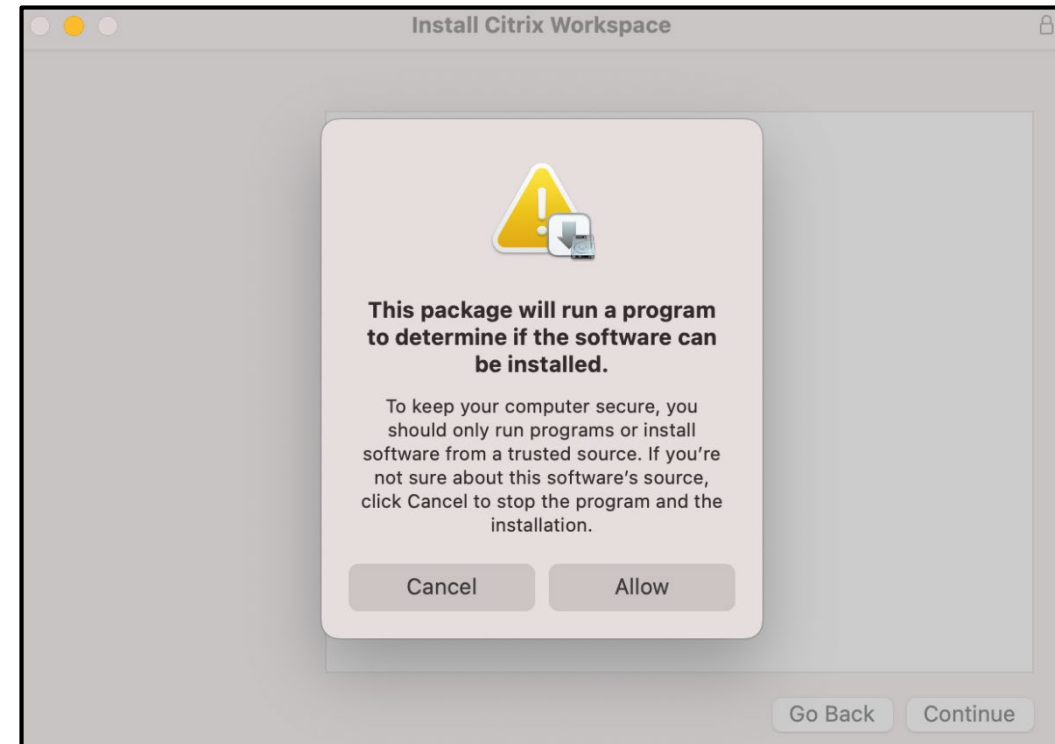
Paso 3: Instalar la aplicación

Después de abrir el archivo de descarga, aparecerá la opción para instalar la aplicación Citrix Workspace. Haga clic dos veces en **Install** (instalar) Citrix Workspace.



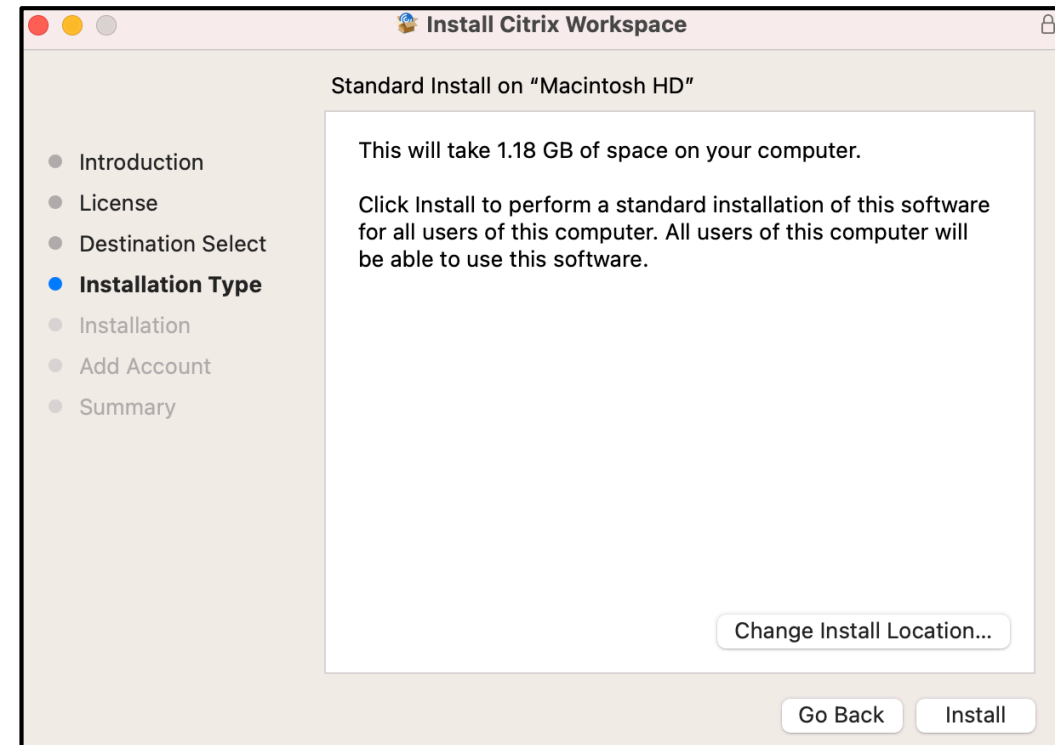
Paso 4: Verificación de seguridad

Su aparato ejecutará una comprobación de seguridad adicional antes de instalar la aplicación, haga clic en **Allow** (permitir) para pasar al siguiente paso.



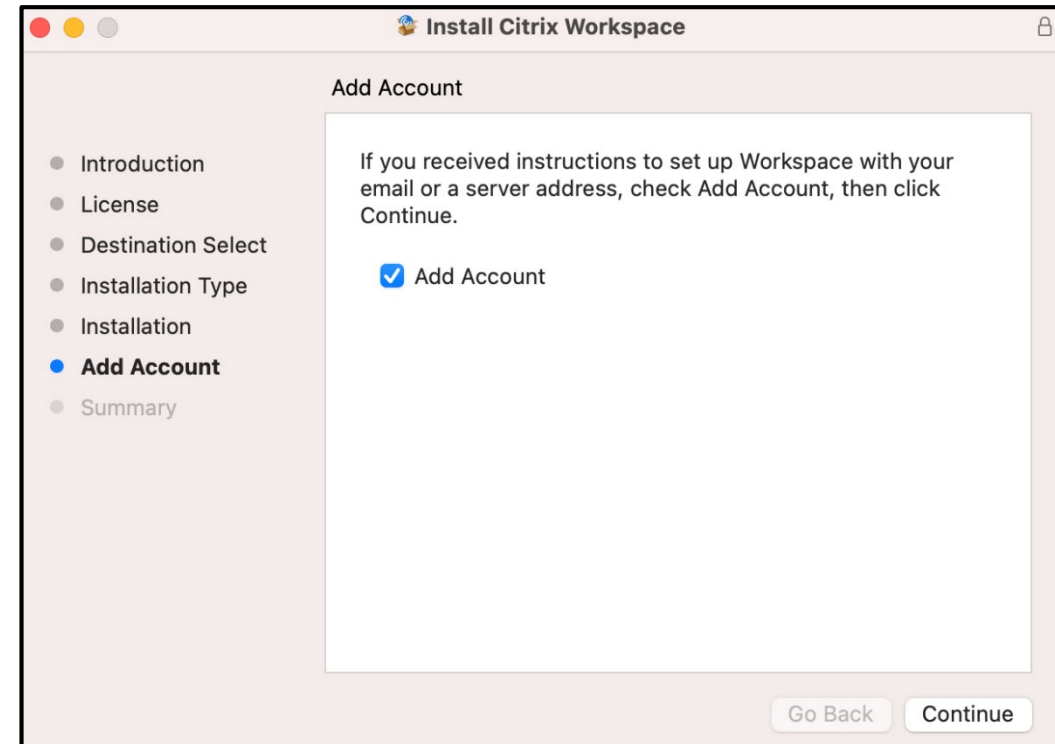
Paso 5: Acepte los Términos de uso e instale

Se le pedirá que acepte las condiciones de uso. Una vez que haya hecho clic en **Accept** (aceptar) y **Continue** (continuar) en cada una de las indicaciones, haga clic en **Install** (instalar). Es posible que tenga que escribir la contraseña de su aparato y el nombre de usuario para autorizar esta acción.



Paso 6: Agregue su cuenta LBCC

Se le preguntará si desea agregar una cuenta. Marque la casilla **Add Account** (Agregar cuenta) y haga clic en **Continue** (continuar).

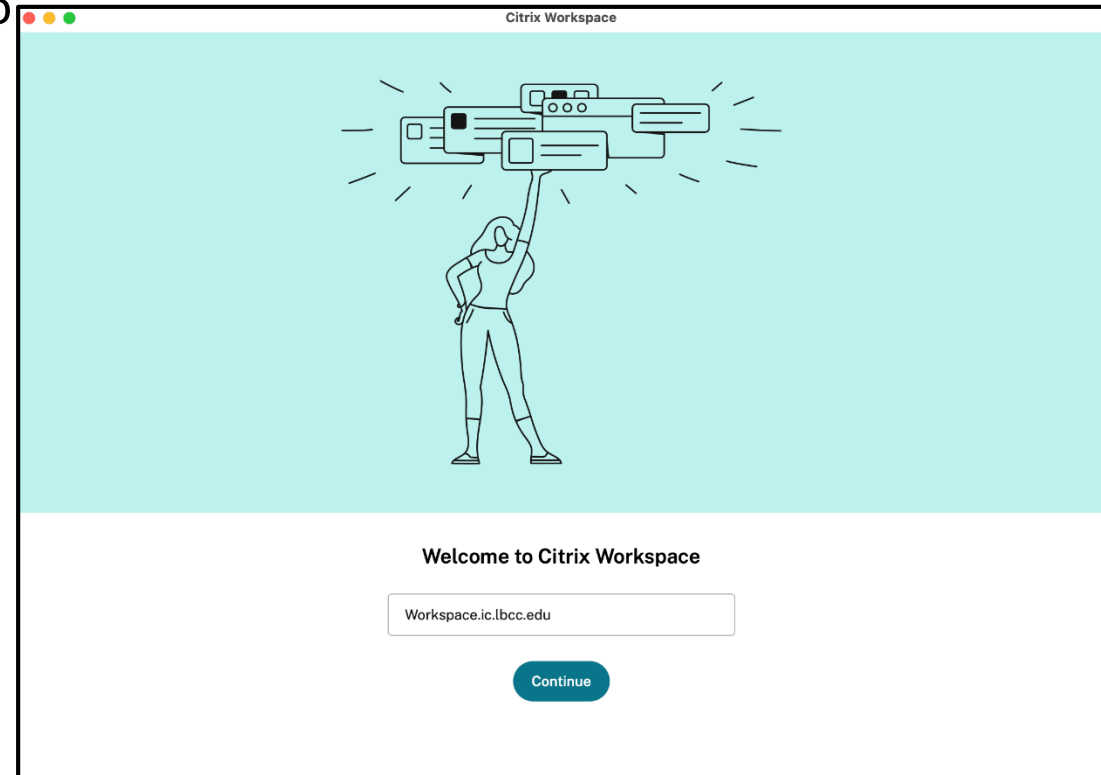


Paso 7: Escriba la dirección web

Se le pedirá que agregue una cuenta. Escriba lo siguiente en la casilla correspondiente:

Workspace.ic.lbcc.edu

Haga clic en **Continue** (continuar).



Paso 8: Escriba sus credenciales de acceso

A continuación, se le pedirá un nombre de usuario y una contraseña. Para el nombre de usuario, escriba su número de identificación de estudiante. Para la contraseña, utilice su contraseña actual del Viking Portal. Haga clic en **Sign In** (Iniciar sesión) cuando haya terminado.

Nota:

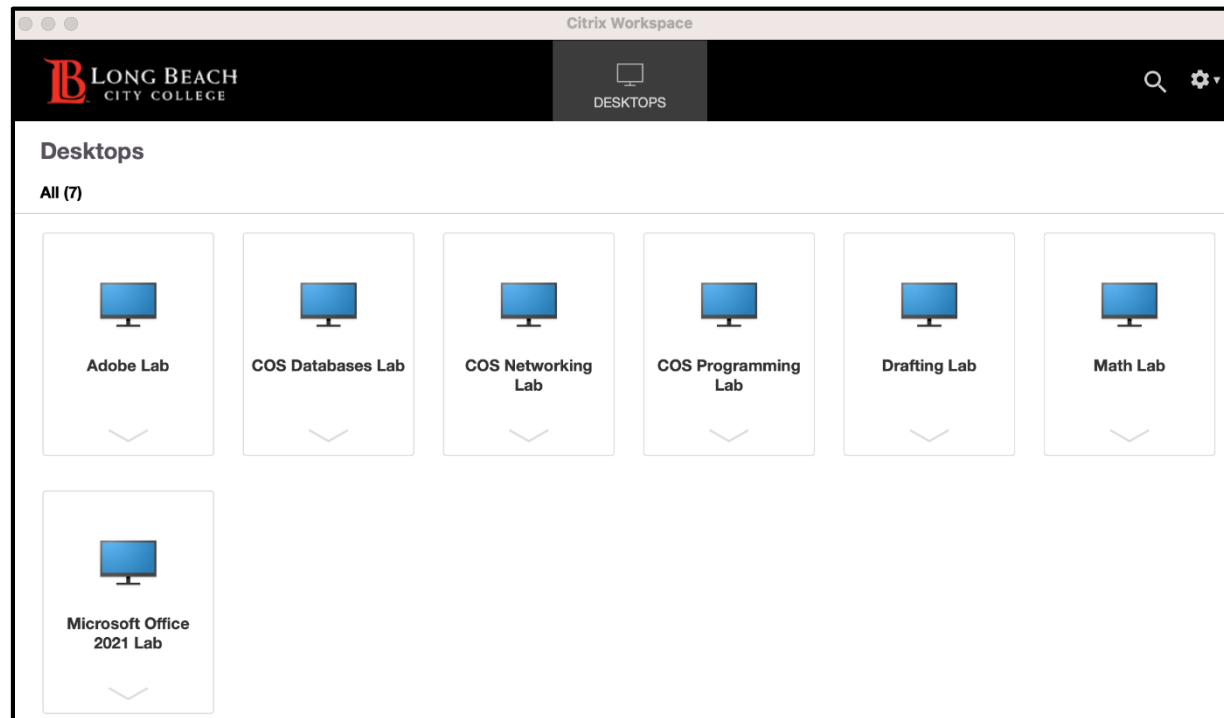
Si recibe un error de "incorrect username or password" a pesar de escribir la correcta información, deberá restablecer su Viking Portal contraseña. Este es un problema común y se resuelto fácilmente.

The screenshot shows a standard Mac OS dialog box titled "Citrix Workspace". It features a light gray background and rounded corners. At the top left, there are three window control buttons (red, yellow, and gray). The main content area contains two text input fields. The first is labeled "User name:" and has a blue border around it. The second is labeled "Password:" and is currently empty. Below these fields are two buttons: a white "Cancel" button and a blue "Sign In" button. At the bottom left of the dialog, there is a small lock icon followed by the text "Secure connection".

¡Felicidades!

La aplicación puede tardar unos momentos en cargarse, sin embargo cuando lo haga podrá elegir entre sus escritorios disponibles. Haga clic en el escritorio que desee para abrirlo.

Sólo dispondrá de los escritorios que son necesarios para sus cursos.



¿Preguntas?

Si tiene algún problema o tiene más preguntas, ¡no dude en comunicarse con nosotros!

- Sitio web: www.lbcc.edu/sthd
- Teléfono: (562) 938 - 4250
- Correo electrónico: sthd@lbcc.edu