

# Microsoft 365

INSTALACIÓN DE MICROSOFT 365 | VERSIÓN MAC

---

PARA **ESTUDIANTES** DE LONG BEACH CITY COLLEGE

# Visión general

---

En este tutorial, aprenderá a:

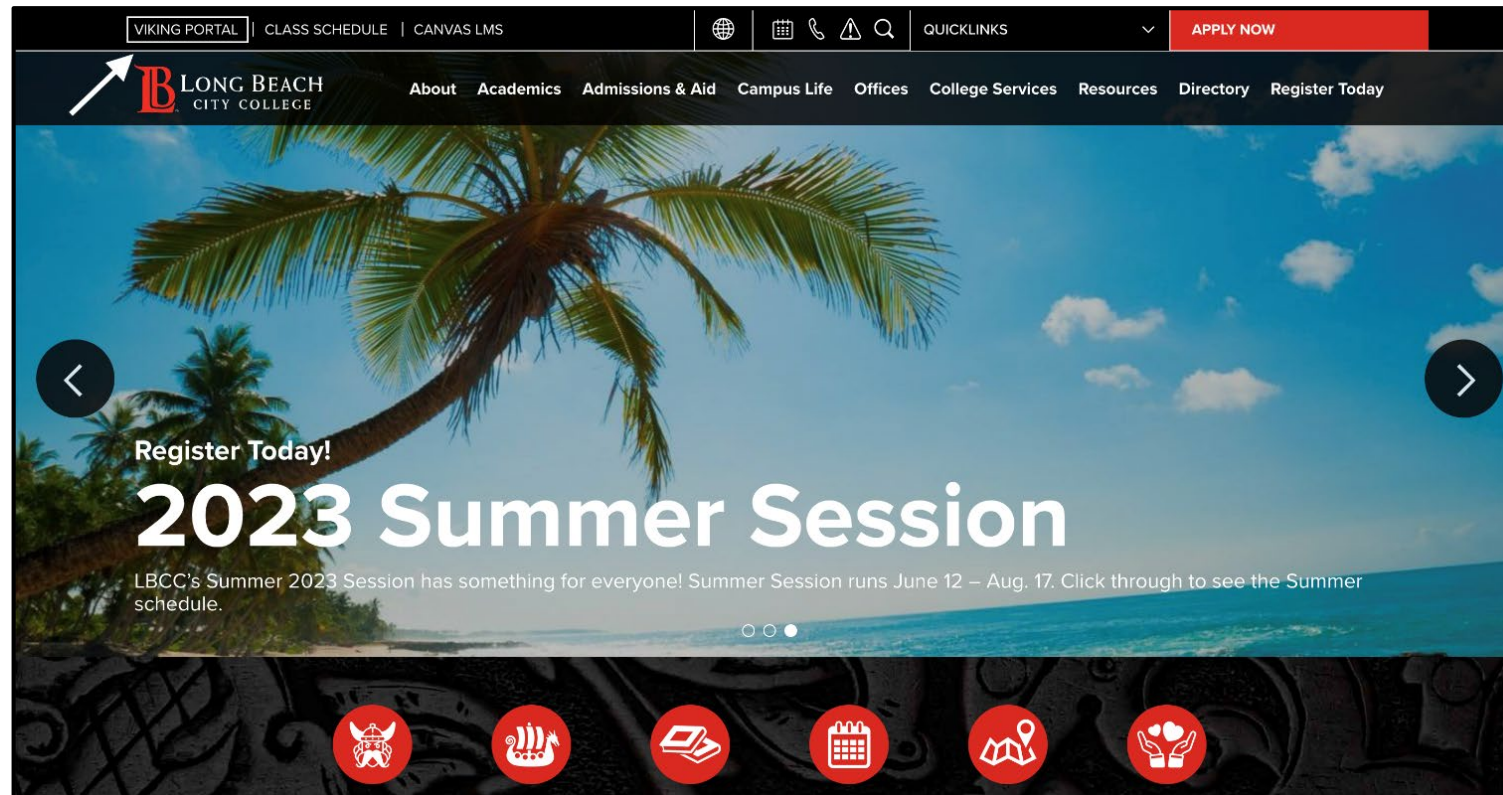
- Instale las aplicaciones de Microsoft 365 en su Mac.

## **\*Nota importante\***

Esta guía es específica para aparatos Apple. Si se encuentra en un aparato con Windows, por favor consulte nuestra guía de instalación para Windows. Si está en un Chromebook, necesitará consultar la guía Acceso a Microsoft 365 Online

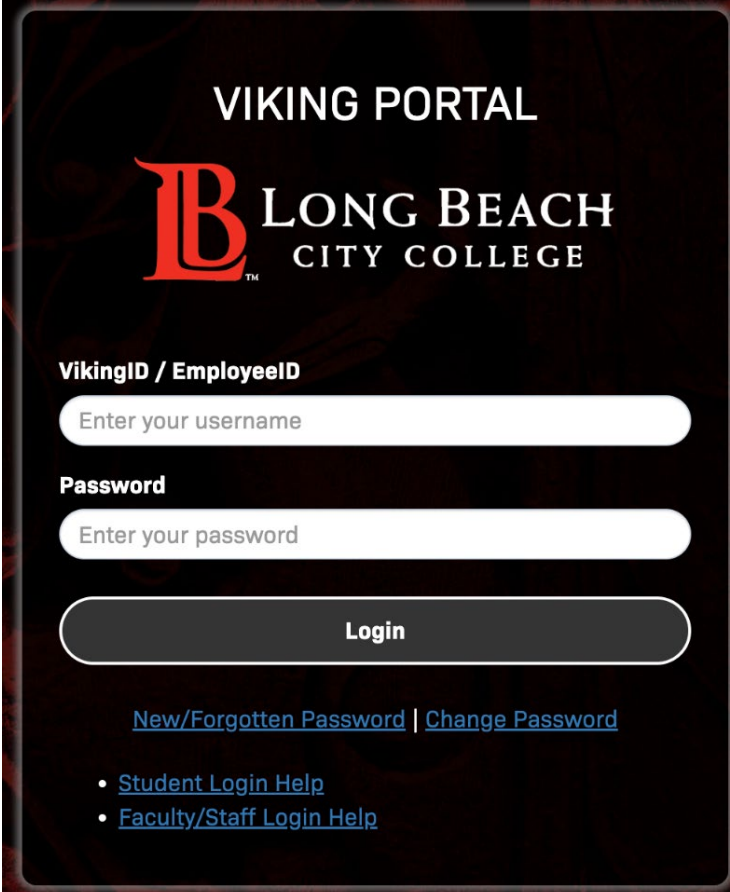
# Paso 1: Navegue hasta el Viking Portal

Navegue hasta la página principal de [lbcc.edu](http://lbcc.edu). A continuación, en la esquina superior izquierda, haga clic en el Viking Portal.



# Paso 2: Inicie sesión en el Viking Portal

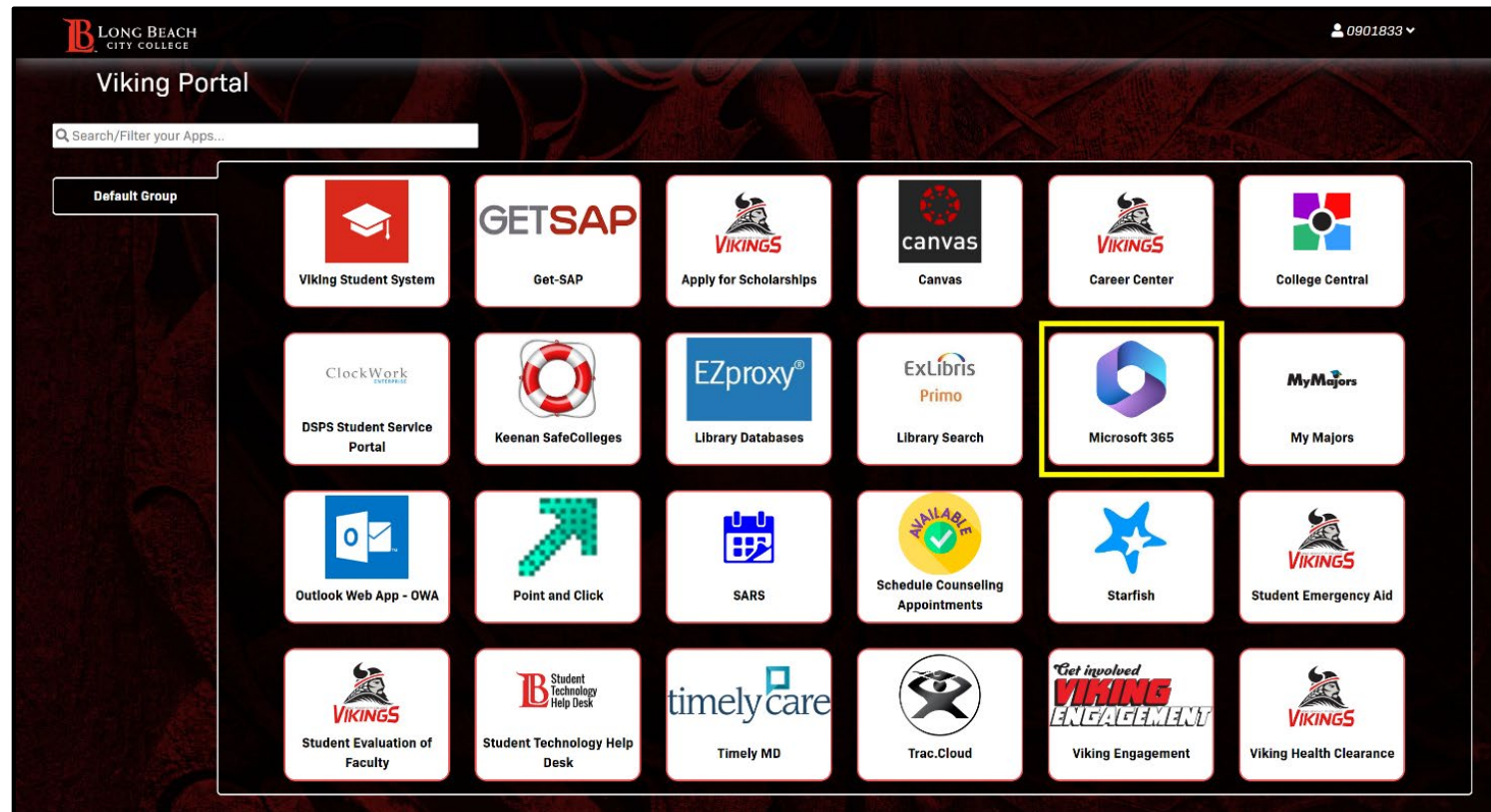
Escriba sus credenciales de acceso en los cuadros Viking ID y contraseña. Haga clic en **Login** (iniciar sesión).



The screenshot shows the Viking Portal login interface. At the top, it says "VIKING PORTAL" and features the Long Beach City College logo. Below the logo are two input fields: "VikingID / EmployeeID" with the placeholder "Enter your username" and "Password" with the placeholder "Enter your password". A prominent "Login" button is centered below the fields. At the bottom, there are links for "New/Forgotten Password" and "Change Password", and a list of help links: "Student Login Help" and "Faculty/Staff Login Help".

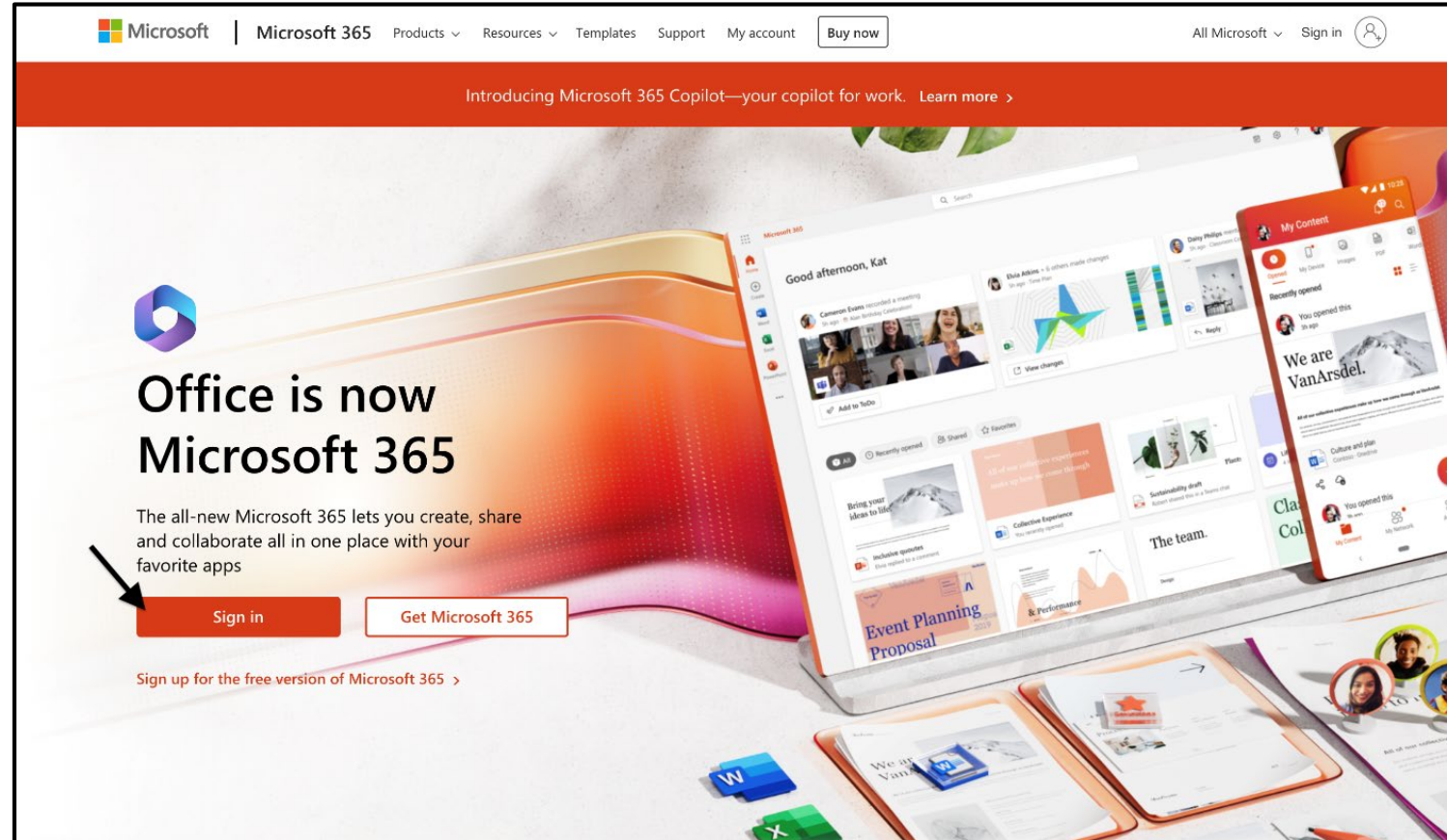
# Paso 3: Abrir Microsoft 365

Desde su Viking Portal, haga clic en el icono de Microsoft 365.



# Paso 4: Iniciar sesión

Haga clic en **Sign In**  
(Iniciar sesión).



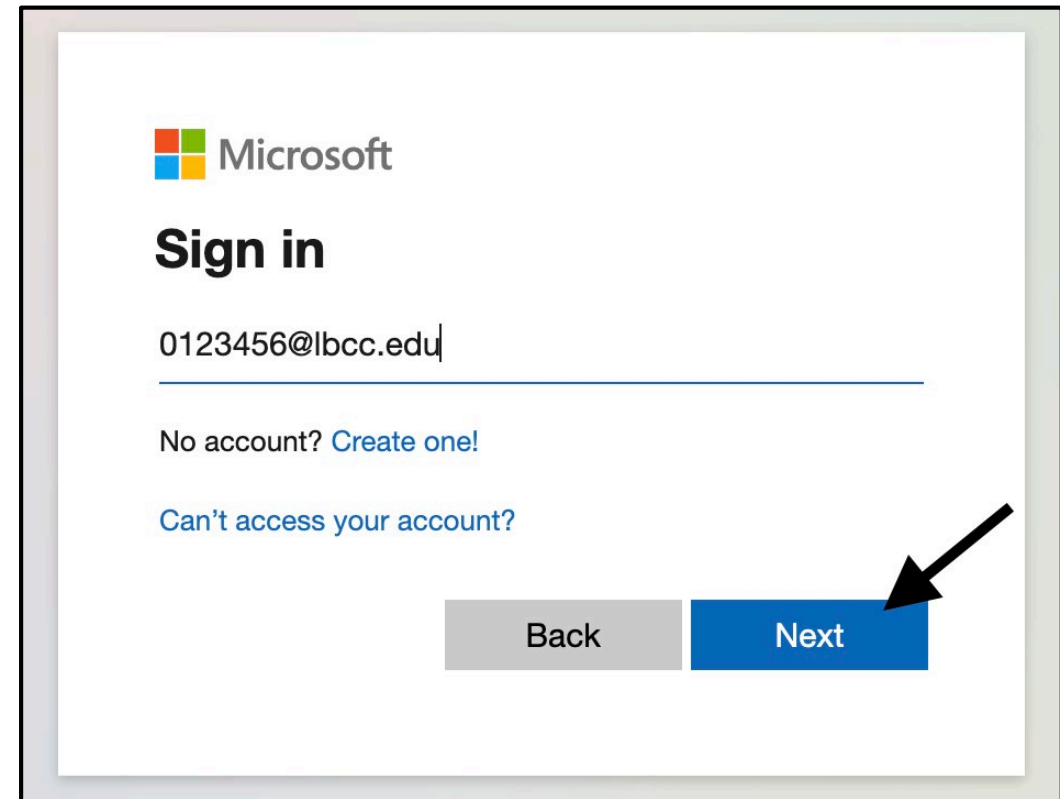
## Paso 5: Escriba su correo electrónico de acceso

Una vez que haga clic en Iniciar sesión, se le pedirá que escriba un correo electrónico. Escriba sus datos en el siguiente formato:

**Identificación de estudiante** `Number@lbcc.edu`

Ejemplo: `0123456@lbcc.edu`

Haga clic en **Next** (siguiente).



The screenshot shows the Microsoft Sign in interface. At the top left is the Microsoft logo. Below it, the text "Sign in" is displayed. A text input field contains the email address "0123456@lbcc.edu". Below the input field, there are two links: "No account? [Create one!](#)" and "[Can't access your account?](#)". At the bottom of the form, there are two buttons: a grey "Back" button and a blue "Next" button. A black arrow points to the "Next" button.

# Paso 6: Instalar aplicaciones de Microsoft 365

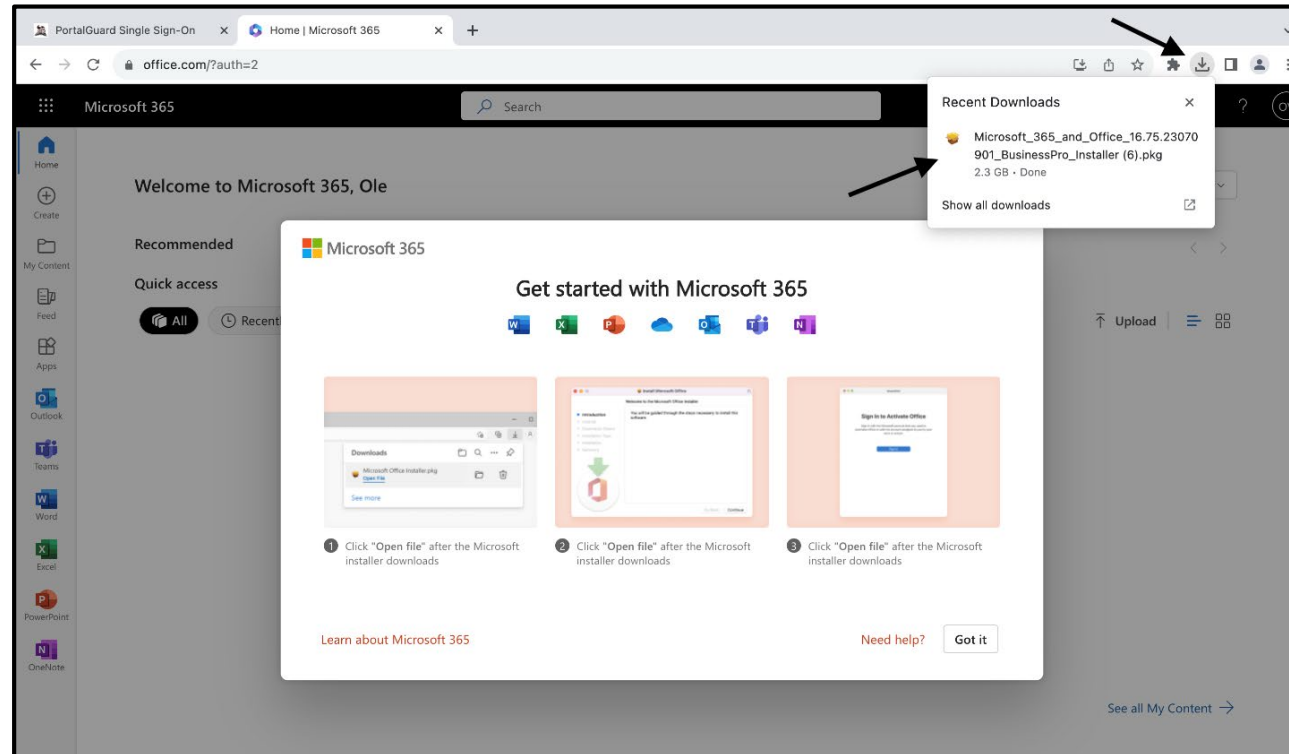
Haga clic en **Install Apps** (instalar aplicaciones) y, a continuación, en Aplicaciones de Microsoft 365.





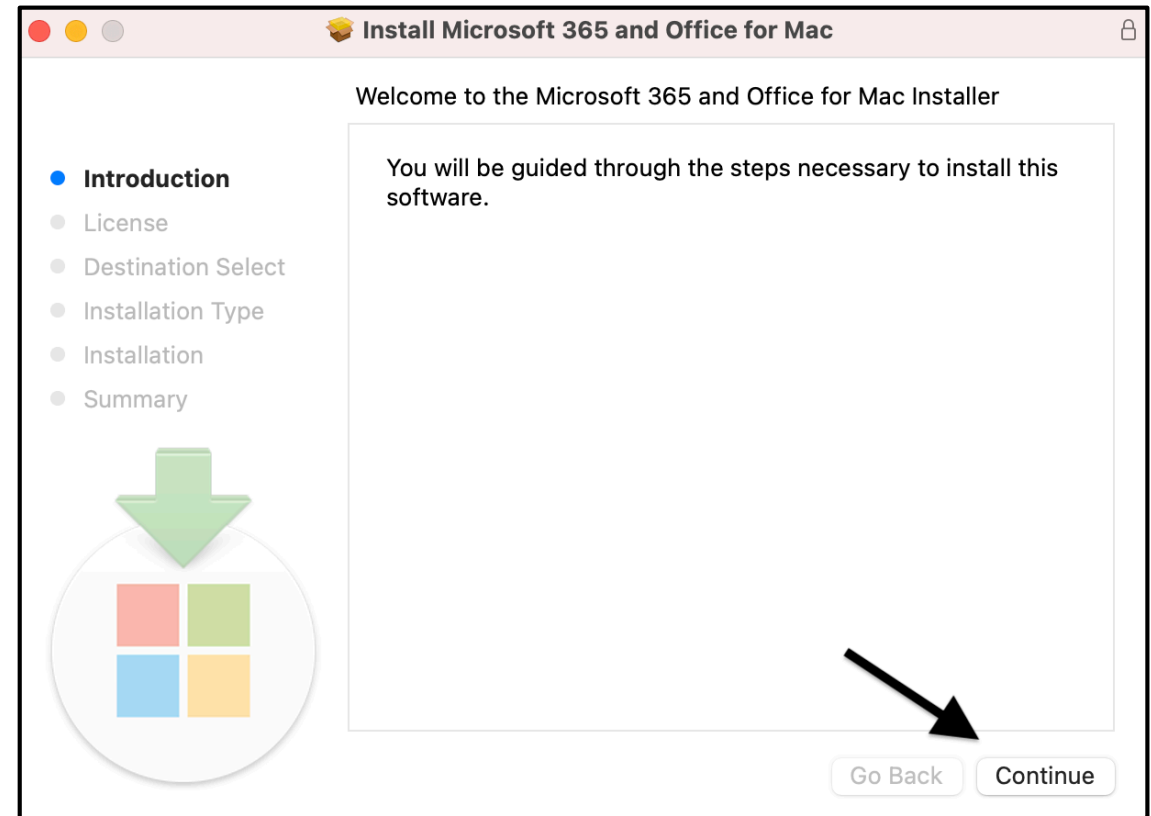
# Paso 7: Abrir el archivo de descarga

Haga clic en el archivo descargado para abrirlo. En la mayoría de los casos, aparecerá en la esquina superior derecha, pero la ubicación del archivo de descarga puede variar en función del navegador que utilice.



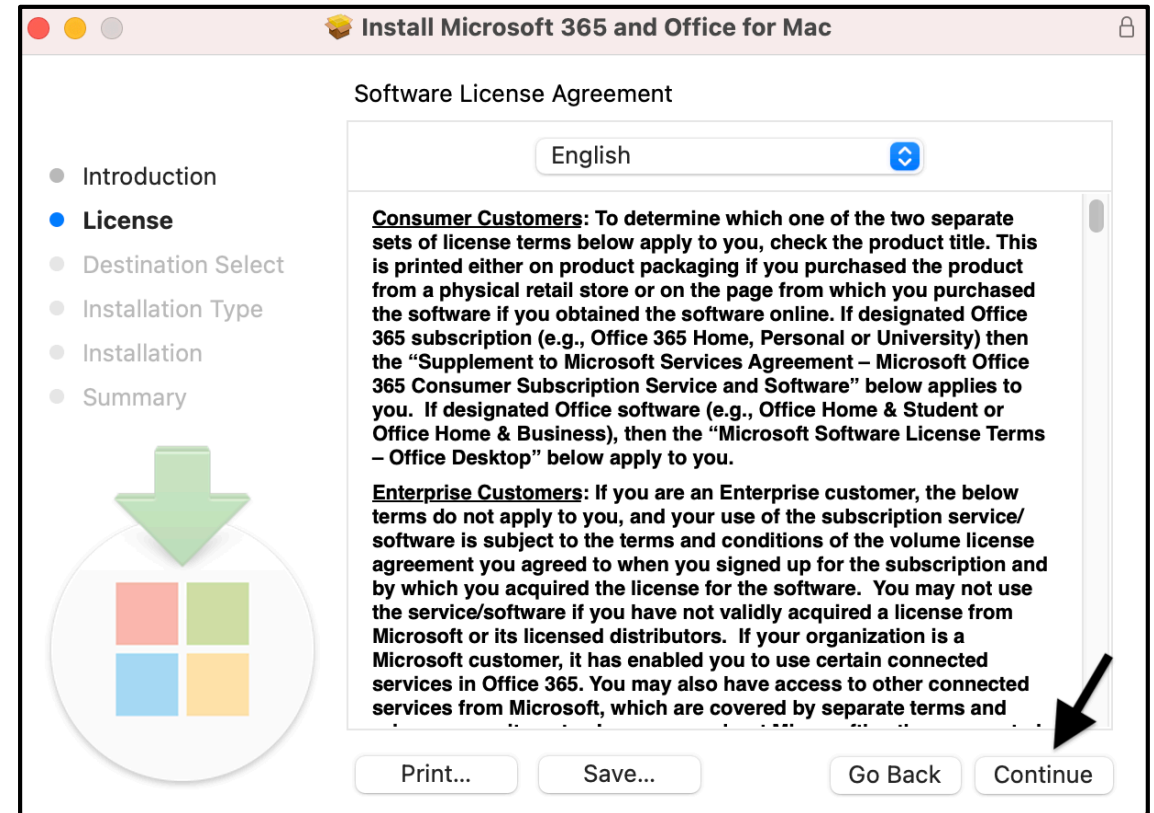
# Paso 8: Instalador de Microsoft 365

Se abrirá el instalador de Microsoft 365. Haga clic en **Continue** (Continuar) en este aviso.



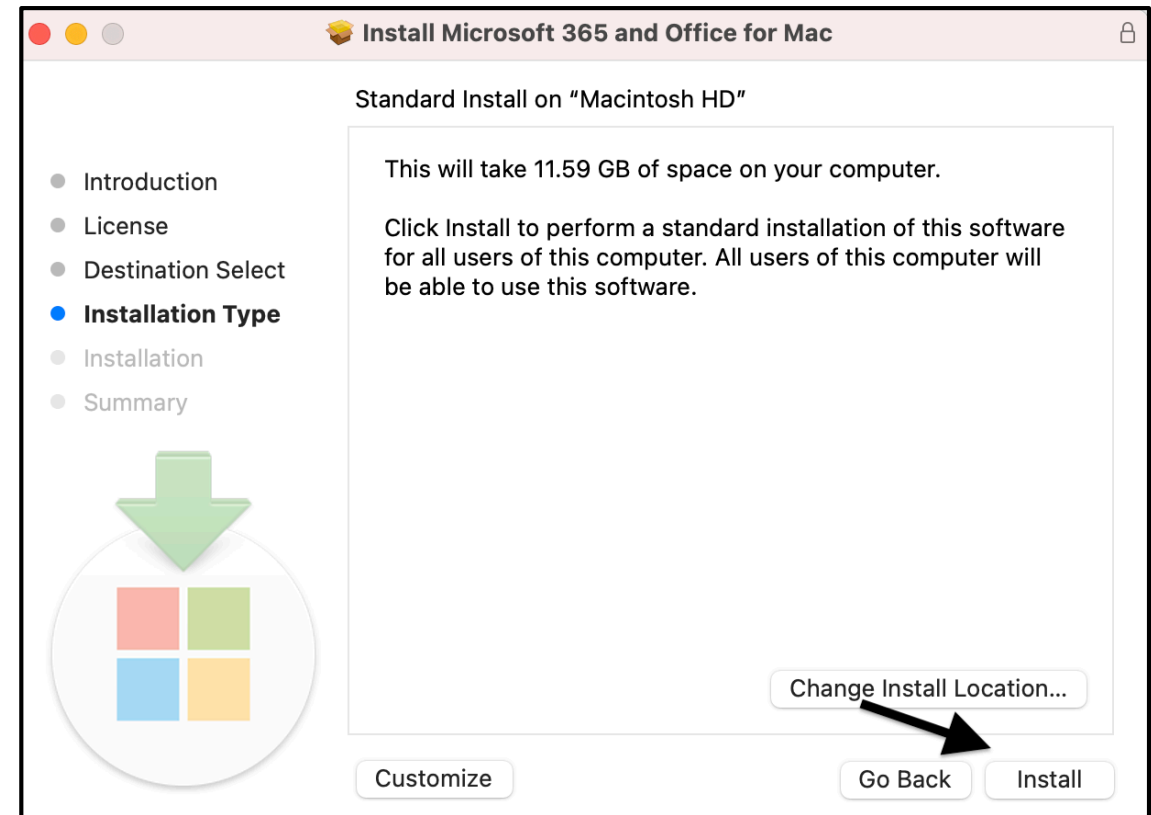
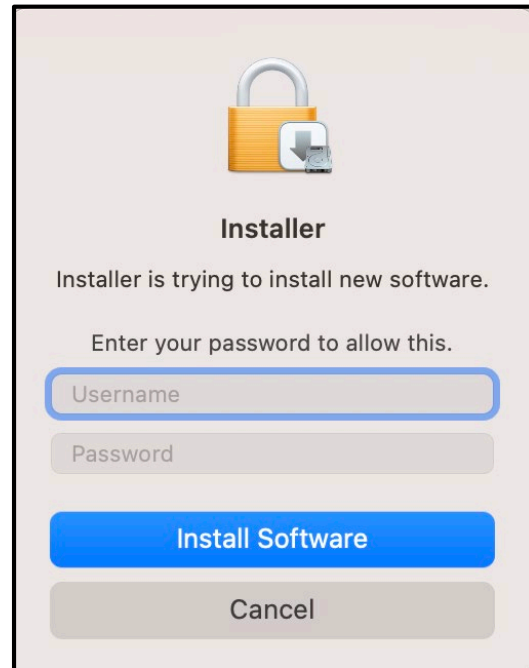
# Paso 9: Acepte el Acuerdo de Licencia

Haga clic en **Continue** (continuar) para aceptar el Acuerdo



# Paso 10: Instalar Microsoft 365

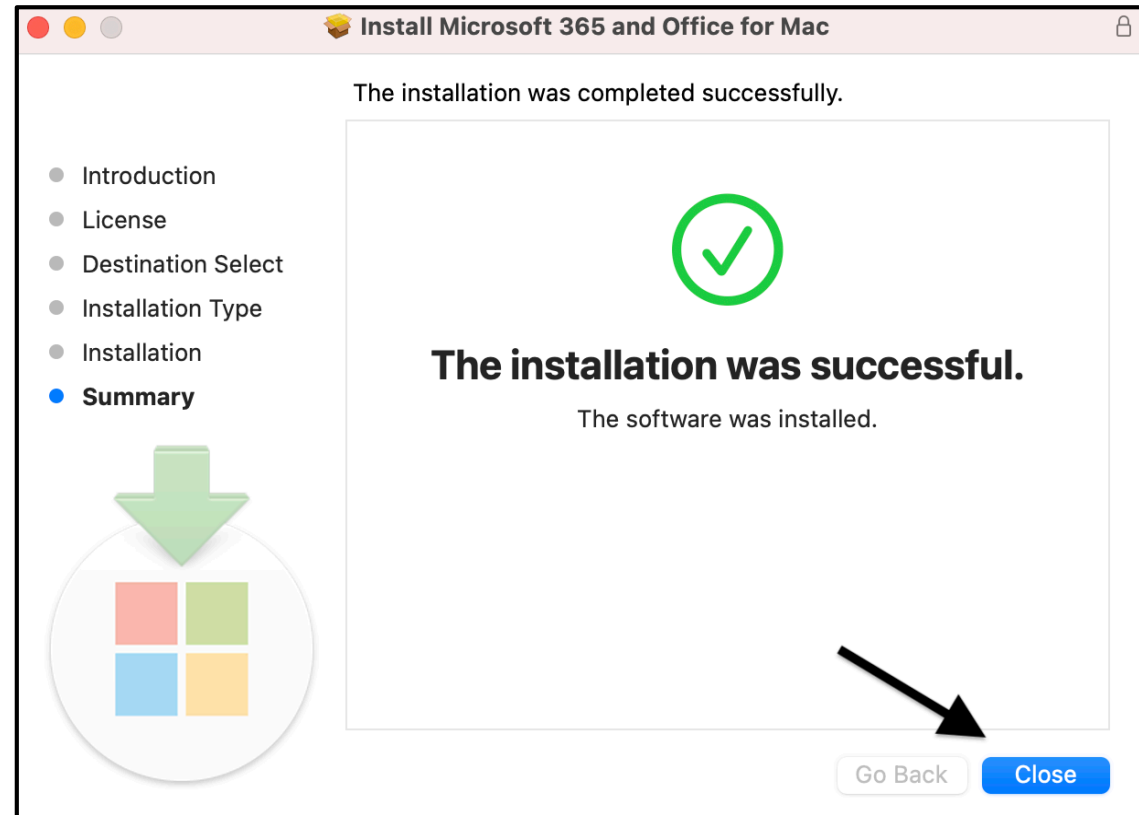
Haga clic en **Install** (instalar) para comenzar la instalación de Microsoft 365. Es posible que se le solicite que escriba su contraseña para autorizar la instalación.



# Paso 11: Finalizar la instalación de Microsoft 365

La instalación puede tardar unos minutos. Cuando haya terminado de instalarse, haga clic en **Close** (cerrar).

Las aplicaciones de Microsoft 365 deberían estar ahora instaladas en su aparato.



# Paso 12: Iniciar sesión

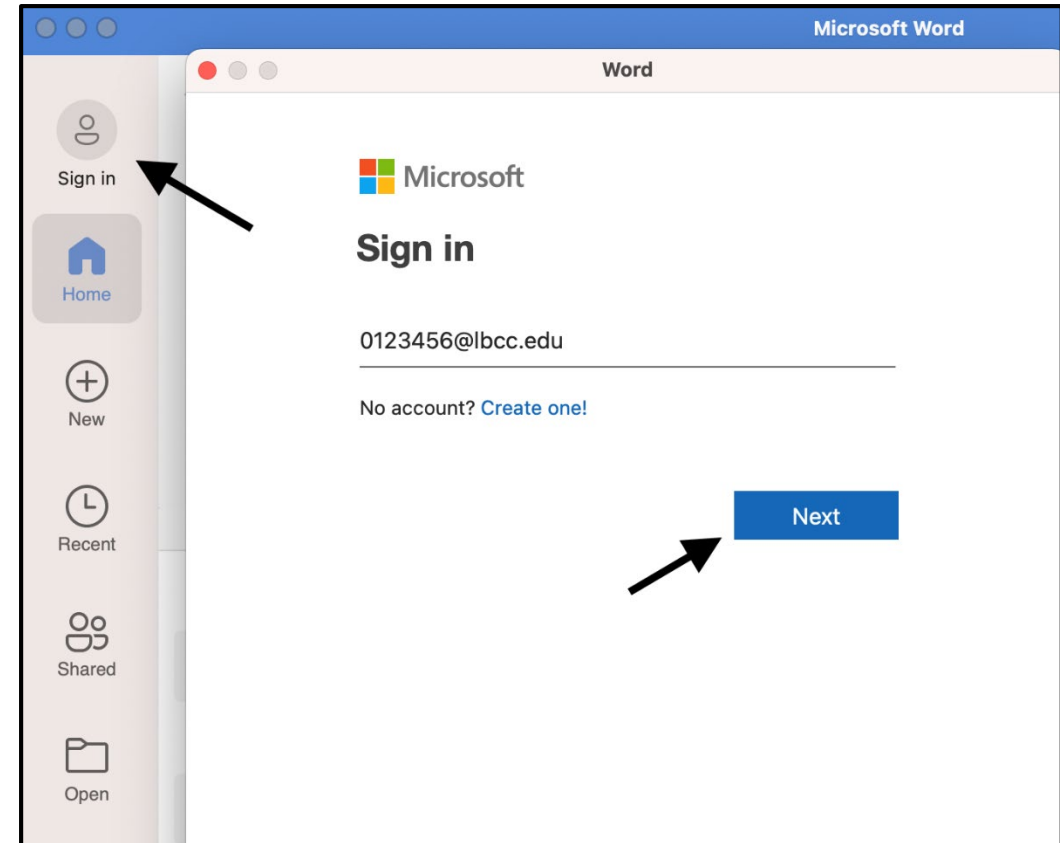
Una vez instalado Microsoft 365, abra una de las aplicaciones y haga clic en **Sign In** (iniciar sesión). Escriba su correo electrónico en el siguiente formato:

**Identificación de estudiante Number@lbcc.edu**

Ejemplo: 0123456@lbcc.edu

Haga clic en **Next** (siguiente).

En este ejemplo, utilizaremos Word.



# Paso 13: Escriba las credenciales de Viking Portal

Aparecerá una página de acceso al Viking Portal, escriba su número de identificación de estudiante y su contraseña. A continuación, haga clic en **Login** (iniciar sesión).

Word

VIKING PORTAL

**B** LONG BEACH  
CITY COLLEGE

VikingID / EmployeeID

Enter your username

Password

Enter your password

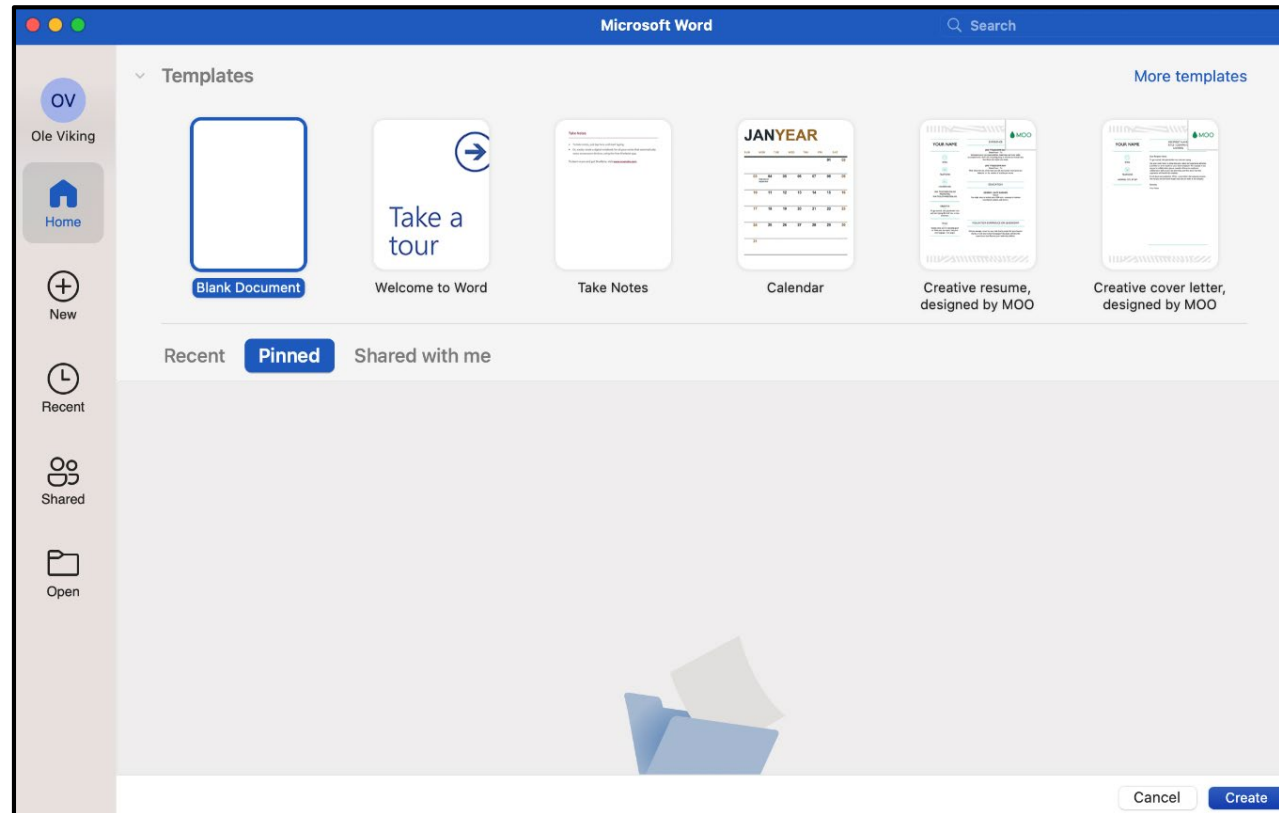
Login

[New/Forgotten Password](#) | [Change Password](#)

- [Student Login Help](#)
- [Faculty/Staff Login Help](#)

# ¡Felicidades!

Ha instalado e iniciado sesión correctamente en Microsoft 365 en su Mac.





# ¿Preguntas?

---

Si tiene algún problema o tiene más preguntas, ¡no dude en comunicarse con nosotros!

- Sitio web: [www.lbcc.edu/sthd](http://www.lbcc.edu/sthd)
- Teléfono: (562) 938 - 4250
- Correo electrónico: [sthd@lbcc.edu](mailto:sthd@lbcc.edu)